



## Gestión Integral para el Mantenimiento de todo tipo de Activos

**SysMan** es un software que colaborará con Usted en la Planeación Estratégica de las Labores de Mantenimiento Preventivo y Correctivo a ser aplicada en su Empresa, así como en la gestión integral de sus activos durante todo su ciclo de vida (documentación, historiales, costos asociados, etc.).

**SysMan** cuenta con 4 líneas de productos, esto con el fin de adaptarse a diferentes rubros industriales. Cada línea cuenta con módulos especializados, lo cual facilita la implementación del producto según la naturaleza de sus activos.



### *SysMan Estándar*

Esta línea está diseñada para su implementación en empresas cuyos activos sean de diferentes naturalezas, trátase de Manufactura, Alimentos, Empaque, Explotación (Minas, Gas), Activos tecnológicos, etc. SysMan Estándar es muy versátil y se adapta a todo tipo de departamento de mantenimiento, contamos con interfaz con diferentes ERP (Microsoft Dynamics, SAP, JD Edwards, etc.)



### *SysMan Flotas*

Toda empresa cuyos activos mayormente estén compuestos por vehículos, ya sean éstos terrestres (Vehículos, Maquinaria de Construcción, Transporte de Carga, etc.) o lacustres, puede beneficiarse de esta Línea de **SysMan**. Controle no sólo los eventos asociados a mantenimiento, sino también los vinculados a la logística propia del manejo de su flota como Póliza de Seguro, Certificación de Trabajadores, etc.



### *SysMan Servicios*

Las necesidades de las empresas prestadoras de mantenimiento están cubiertas por esta línea de producto. El seguimiento que va desde los contratos de mantenimiento, servicios prestados, presupuestos, gastos asociados, etc. Todo podrá ser controlado por **SysMan Servicios**.



### *SysMan Edificaciones*

El mantenimiento de Hoteles, Clínicas, Museos, Clubs y empresas con múltiples sedes, requieren de una orientación en cuanto a la dinámica de trabajo que está contemplada en esta línea de producto. Controle todos los activos de infraestructura y equipos varios, gerencia a su personal de mantenimiento propio y externo, y todo de una manera centralizada.



## Módulo Mantenimiento

Planifique sus planes de mantenimiento según diversos parámetros. Contará con criterios tales como: Tiempo (Días, Semanas, Meses, Años), así como por lectura, ya sea incremental (Horas, Kilómetros, etc.), o según Rango Válido (Temperatura, Vibración, etc). Registre todas sus incidencias desde el reporte de averías el cual puede ser efectuado por el solicitante, hasta el mismo proceso de gestión de la orden de trabajo, uso de recursos, tiempos empleados, etc.



## Inventarios Repuestos y Herramientas

Administre y controle los inventarios para ítems asociados o no, al mantenimiento (Repuestos, Materiales, Materia Prima, etc.) Genere Vales de Salida de Material, Requerimiento de Compras, etc. Cree y administre múltiples almacenes y asocie estos a diferentes ubicaciones o sedes. Administre su Almacén de Herramientas, así como la asignación de metas a sus trabajadores, llevando un récord de los préstamos efectuados, devoluciones, pérdidas reportadas, etc.



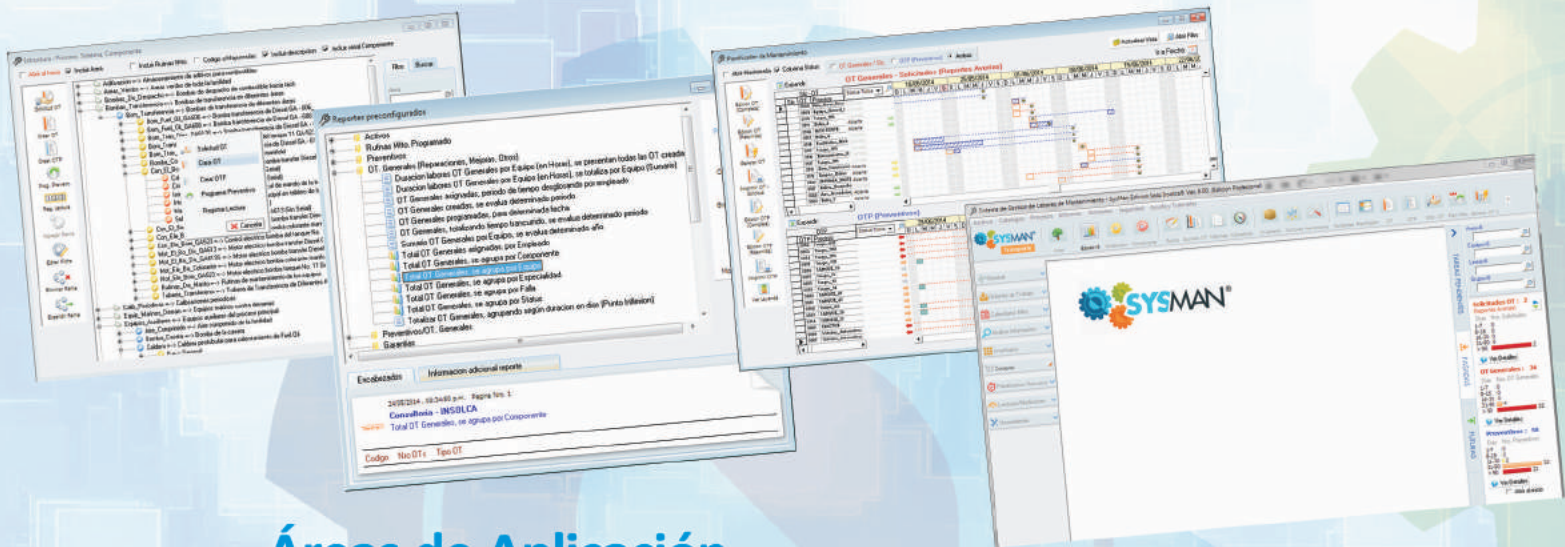
## Compras

Genere solicitudes de cotización a sus proveedores, así como las órdenes de Compra de Materiales/Repuestos y Servicios Externos.

SysMan Software de Mantenimiento: más de

# 15 años

haciendo de sus activos los más productivos y seguros para así ayudarlo a proteger su inversión. Si desea conocer nuestra lista de Clientes, puede visitar [www.insolca.com/sysman/clientes/](http://www.insolca.com/sysman/clientes/)



## Áreas de Aplicación

• Nuestro producto es muy flexible. Puede ser adaptado a organizaciones con diversos tipos de activos, por el hecho de contar con 4 líneas de productos. Esto facilita su aplicabilidad a diversos sectores industriales.  
• En nuestra página web [www.insolca.com](http://www.insolca.com), encontrará una lista de Usuarios muy variada en cuanto a rubros. Podemos adaptarnos a los siguientes

segmentos del mercado:

- Manufactura.
- Alimentos.
- Empaques.
- Minas (explotación).
- Transporte de Pasajeros.
- Transporte de Carga.
- Maquinaria de Construcción.
- Embarcaciones.
- Alquileres de Vehículos.
- Talleres de Servicios.
- Mantenimiento de

ascensores, inmuebles, equipos varios.

- Empresas Distribuidoras y Prestadora de Servicios a equipos especializados.
- Hoteles, Clubes.
- Hospitales, Clínicas.
- Centros Comerciales.
- Agencias Bancarias.
- Tienda por Departamentos.
- Administradores de Condominio.



Insolca Colombia SAS  
Oficina Central: Calle 124 No. 7 - 35 Bogotá, Colombia  
PBX: +57(1) 511.1927 / 387.0382  
e-mail: [ventas@insolca.com](mailto:ventas@insolca.com)



[www.insolca.com.co](http://www.insolca.com.co)